

弊社は明治36年札幌市中央区にて創業、札幌市内及び全国各地の料理店様への生鮮魚介類の販売・北海道産海産物の道外への発送を主要業務として今日に至ります。

特にお中元・お歳暮をはじめとする贈答品用途では、料理店様の使われる確かな品という安心感から日本全国数多くの企業・個人の皆様より永年ご愛顧いただいております。

吟味を重ねた選りすぐりの北海道の味覚をぜひお試しください。

店主 岩瀬谷 陽二

## 2026年04月の食材

### 真ツブ (日高他)



今時期のマツブは産卵期前で一番身に栄養を蓄えている為一番美味しい時期です。

ほのかに香る磯の香りと、コリコリとした食感が魅力です。

刺身はもちろん煮付や焼物などさまざまな料理を楽しめます。

200g~600g位

1kg 5,940円(税込)~

### 毛ガニ (オホーツク)



この時期の毛ガニは「流氷明け毛ガニ」と呼ばれ、流氷とともにやってくる豊富なプランクトンを食べて育つため、身が甘く、締まっており、カニ味噌も濃厚です。

400g~700g位

1Kg 10,800円(税込)~

### 真鯛 (九州・四国他)



特に桜の開花時期に獲れるものを「桜鯛」と呼びます。

桜鯛は産卵直前で栄養を蓄えているため白子や卵が豊富で、身の脂の乗りは最高です。

1kg~2kg位

1Kg 2,700円(税込)~

### キス (九州他)



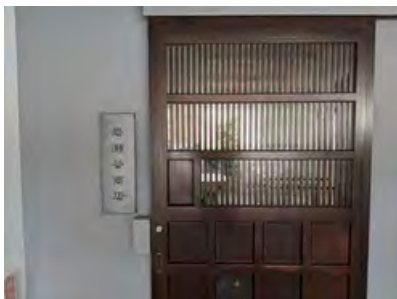
鱗はかためですが取りやすく、身は透明感があり、加熱してもかたくならない食べやすい白身です。

寿司ねたや天ぷらでは欠かせない食材のひとつで、上品な味わいです。

150g~250g位

1Kg 4,320円(税込)~

いろいろな組合せで各地発送も承ります。冷凍便にて発送致します。価格はすべて税込価格で、送料別となります。



〒060-0009

札幌市中央区北9条西20丁目1-2 1

Tel.(011)633-3030 Fax.(011)633-3033

Url. <https://www.iwaseya.jp/>

Email. [iwaseya-info@iwaseya.jp](mailto:iwaseya-info@iwaseya.jp)

# 2026年04月の食材

## スッポン (九州他)

## 真ホッケ (北海道)



今時期のスッポンはカラーゲンが豊富で、とても脂を蓄えていて、とても美味しいです。鍋はもちろん唐揚げもおすすめです。

600g~1.5kg位  
1Kg 7,560円(税込)~



真ホッケは、クセがなく、ほどよい脂のりと身の締まりがあります。旬の時期には、刺身や煮付け、干物など様々な料理で楽しむことができます。特に旬の真ホッケは味が濃く食べ応えがあります。

500g~1kg位  
1Kg 1,620円(税込)~

## 定番商品

手造りイカ塩辛	250g	1,026円 (税込)
	500g	1,944円 (税込)
辛子明太子	500g	2,106円 (税込)
甘口タラコ	500g	2,160円 (税込)
ニシン切込み	300g	756円 (税込)
ズワイカニミソ	500g	3,402円 (税込)
みちのく松前	250g	918円 (税込)
	500g	1,728円 (税込)
	2kg	5,940円 (税込)
味付数の子 (白)	300g	2,160円 (税込)
味付数の子 (黒)	300g	2,160円 (税込)

### みちのく松前



リピーター続出の大人気の松前漬です。もともと2kg入れでお友達や家族でシェアするとお買い得です。

### 味付数の子 (白)



白醤油とカツオだしで程よく味付してあります。

いろいろな組合せで各地発送も承ります。  
冷凍便にて発送致します。  
価格はすべて税込価格で、送料別となります。

〒060-0009

札幌市中央区北9条西20丁目1-2 1

Tel.(011)633-3030 Fax.(011)633-3033

Url. <https://www.iwaseya.jp/>

Email. [iwaseya-info@iwaseya.jp](mailto:iwaseya-info@iwaseya.jp)

# 定番商品

のりくらげ 250g 918円 (税込)  
500g 1,728円 (税込)

開シマホッケ (中) 702円 (税込)  
(大) 972円 (税込)

開真ホッケ (中) 702円 (税込)  
(大) 972円 (税込)

イカー一夜干 2枚入り1p 1,026円 (税込)

冷凍ボタン蛸BMS 500g 4,914円 (税込)

紅鮭切身 半身 4,428円 (税込)

昆布巻  
(紅サケ) 1本 518円 (税込)  
(ニシン) 1本 518円 (税込)  
(たらこ) 1本 518円 (税込)  
(ししゃも) 1本 518円 (税込)

生冷凍タラバ足 1kg 10,800円 (税込)

冷凍ボイルタラバ足 1kg 11,880円 (税込)

開シマホッケ



良いものだけを厳選しました。厚い身が美味くお勧めです。

冷凍ボタン蛸BMS



500g約18~20本入ってます。解凍後そのままお刺身でお召し上がりください。

紅鮭切身 (半身)



自社で熟成させており、脂の乗りも程よく、味にコクがあり風味豊かです。

冷凍ボイルタラバ足



解凍してそのままお召し上がり下さい。

いろいろな組合せで各地発送も承ります。  
冷凍便にて発送致します。  
価格はすべて税込価格で、送料別となります。

〒060-0009

札幌市中央区北9条西20丁目1-2 1

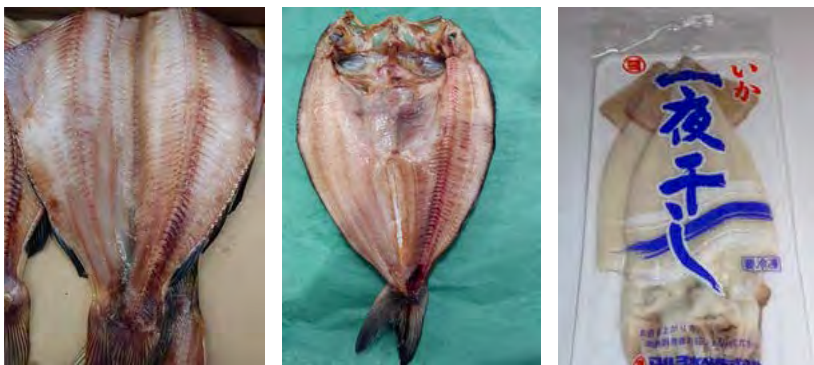
Tel.(011)633-3030 Fax.(011)633-3033

Url. <https://www.iwaseya.jp/>

Email. [iwaseya-info@iwaseya.jp](mailto:iwaseya-info@iwaseya.jp)

定番商品 ギフトメニュー例

3,000円位 ※セット例



シマホッケ(大) 1枚  
開きシマホッケ(大) 1枚  
イカー一夜干し 1P

4,000円位 ※セット例



味付数の子(白) 300g 1p  
味付数の子(黒) 300g 1p



辛子明太子 500g 1p  
甘口タラコ 500g 1p

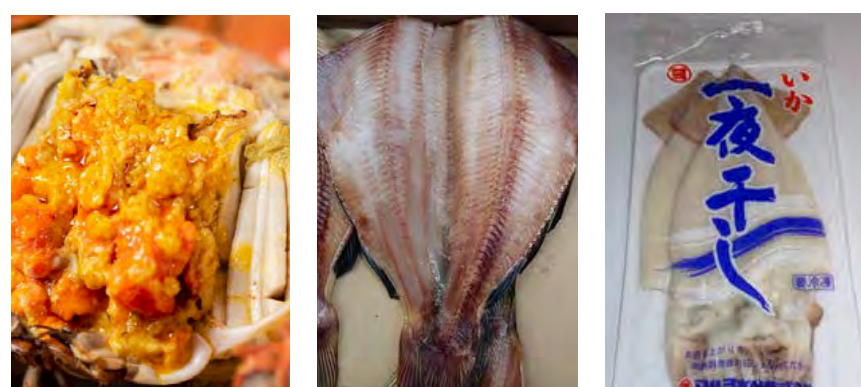


手造りイカ塩辛 500g 1p  
みちのく松前漬 500g 1p  
昆布巻 1本

5,000円位 ※セット例



紅サケ切身 半身  
開き真ホッケ (大) 1枚



ズワイカニミソ 500g  
シマホッケ (大) 1枚  
イカー一夜干し 1p